



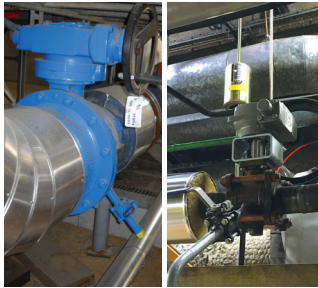
# KLINGER FLUID CONTROL

Fernwärme

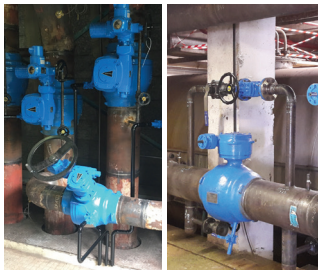


[www.klinger.kfc.at](http://www.klinger.kfc.at)

# KLINGER FLUID CONTROL ARMATUREN - LÖSUNGEN FÜR FERNWÄRME ANWENDUNGEN



Hauptabsperung von Pumpen



Wärmeerzeugung Hauptabsperung (Vor- & Rücklauf) von Boilern

**Ballostar**

- KH(SV)I VVS PN 40 DN 150 bis 1000 mit Entleerungshahn (Schweißende)
- KHI PN 25/PN 40 DN 150 bis 800 mit Entleerungshahn (Flansch)

**Ballostar**

- KHA-S PN 40 DN 15 bis 125 DBB mit Entleerungshahn (Schweißende)
- KHA-F PN 40 DN 15 bis 125 mit Entleerungshahn (Flansch)

Mit Dichtheitskontrolle

**Kolbenschieber-ventil**

- KVN PN 40 DN 65 bis 200 (Flansch)

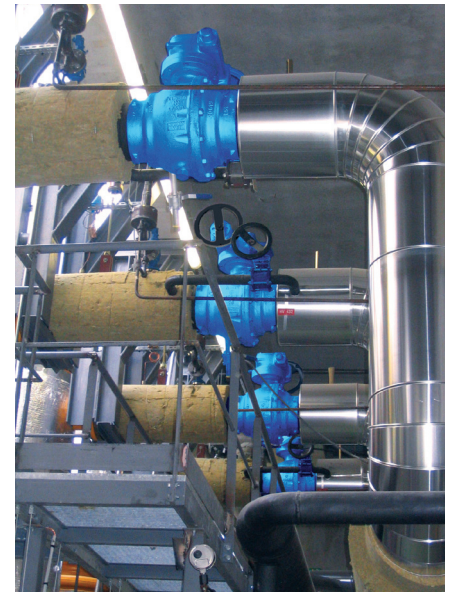
**Ballostar**

- KHA-S PN 40 DN 15 bis 125 (Schweißende)
- KHA-F PN 40 DN 15 bis 125 (Flansch)

**Kolbenschieber-ventil**

- KVN PN 25/PN 40 DN 15 bis 50 (Flansch)
- KVS PN 63 DN 15 bis 50 (Schweißende)

Entlüftung und Entleerung



Wärmetauscher

PRODUKTION (Wärmequelle)

Erdgas, Abfall, Biomasse, Geothermie, Solar, ...

Schachtbauwerk



Dampf oder Fernwärmewasser  $\geq 120^\circ\text{C}$

Rücklauf

VERTEILUNG (Rohrleitungsnetzwerk)

Gebietsumformer Hochdruck / Niederdruck

3

PRIMÄR-Netzwerk



Galerie



Schachtbauwerk

**Ballostar**

- KH(SV)I VVS PN 40 DN 150 bis 1000 mit Entleerungshahn (Schweißende)
- KHI PN 25/PN 40 DN 150 bis 800 mit Entleerungshahn (Flansch)

**Ballostar**

- KHA-S PN 40 DN 15 bis 125 DBB mit Entleerungshahn (Schweißende)
- KHA-F PN 40 DN 15 bis 125 mit Entleerungshahn (Flansch)

Mit Dichtheitskontrolle

**Kolbenschieber-ventil**

- KVN PN 40 DN 65 bis 200 (Flansch)

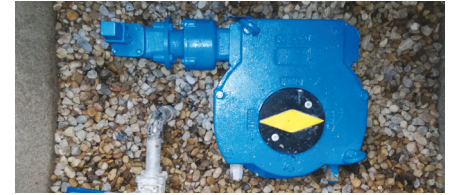
**Ballostar**

- KHA-S PN 40 DN 15 bis 125 (Schweißende)
- KHA-F PN 40 DN 15 bis 125 (Flansch)

**Kolbenschieber-ventil**

- KVN PN 25/PN 40 DN 15 bis 50 (Flansch)
- KVS PN 63 DN 15 bis 50 (Schweißende)

Entlüftung und Entleerung



Armaturen gem. EN488:2019



**Ballstar**

- » KH(SV) VWS PN 40 DN 150 bis 1000 mit Entleerungshahn (Schweißende)
- » KHI PN 25/PN 40 DN 150 bis 800 mit Entleerungshahn (Flansch)

Mit Dichtheitskontrolle



**Ballstar**

- » KHA-S PN 40 DN 15 bis 125 DBB mit Entleerungshahn (Schweißende)
- » KHA-F PN 40 DN 15 bis 125 mit Entleerungshahn (Flansch)



**Ballstar**

- » KHA-S PN 40 DN 15 bis 125 (Schweißende)
- » KHA-F PN 40 DN 15 bis 125 (Flansch)

Entlüftung und Entleerung



**Kolbenschieberventil**

- » KVN PN 40 DN 65 bis 200 (Flansch)




**Kolbenschieberventil**

- » KVN PN 25/PN 40 DN 15 bis 50 (Flansch)
- » KVS PN 63 DN 15 bis 50 (Schweißende)




Übergabestation (Eingang)



**Ballstar**

- » KHA-S PN 40 DN 15 bis 125 DBB mit Entleerungshahn (Schweißende)
- » KHA-F PN 40 DN 15 bis 125 mit Entleerungshahn (Flansch)



**Kolbenschieberventil**

- » KVN PN 40 DN 65 bis 200 (Flansch)



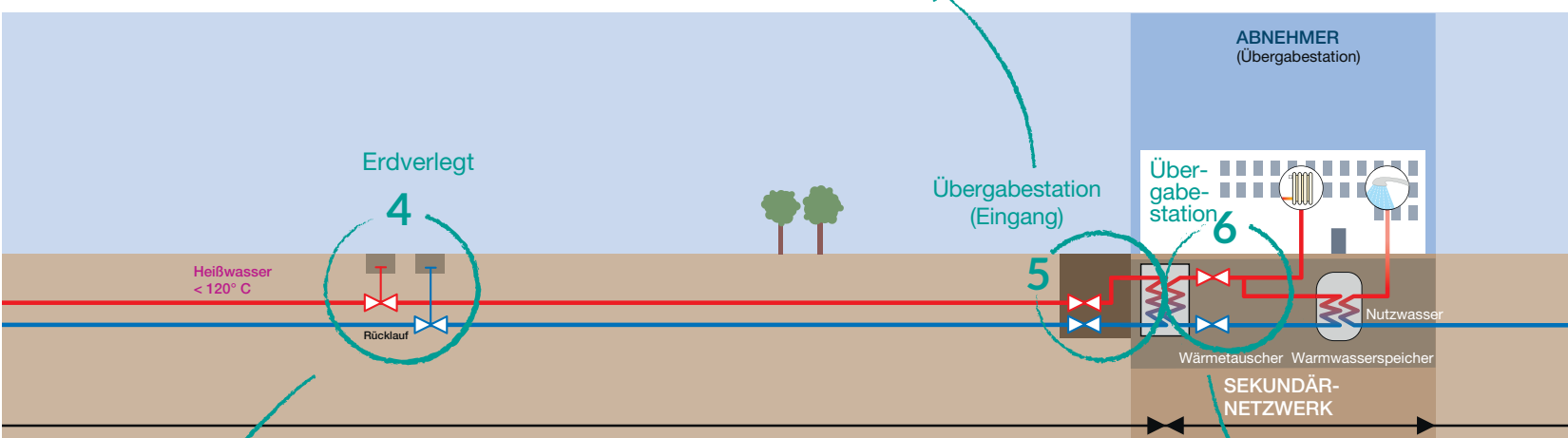
**Kolbenschieberventil**

- » KVN PN 25/PN 40 DN 15 bis 50 (Flansch)
- » KVS PN 63 DN 15 bis 50 (Schweißende)



**Ballstar**

- » KHA-S PN 40 DN 15 bis 125 (Schweißende)
- » KHA-F PN 40 DN 15 bis 125 (Flansch)




**Monoball KHO-U-KMR gem. EN488:2019 (vorisoliert)**

- » KHO-U-KMR PN 25/40 DN 25 bis 250



**Ballstar mit seitlichem Getriebe und Teleskopverlängerung**

- » KHSVI VWS PN 40 DN 150 bis 800



**Monoball KHO-U gem. EN488:2019 (vorbereitet zur Isolierung)**

- » KHO-U PN 25/40 DN 25 bis 250



**Ballstar gem. EN488:2019 (vorisoliert)**

- » KHSVI VWS PN 25/40 DN 150 bis 800

Mit Dichtheitskontrolle



**Ballstar gem. EN488:2019 (vorisoliert)**

- » KHSVI VWS PN 25/40 DN 150 bis 800 mit Entlüftungs- und Prüfarmatur



Gebäudeübergabestation



**Monoball**

- » KHO-S PN 16/25/40 DN 15 bis 250 (Schweißende)



**Monoball**

- » KHO-F PN 16/25/40 DN 15 bis 250 (Flansch)



Ihr KLINGER-Vertriebspartner

Ausgabe 2022 | Satz- und Druckfehler vorbehalten

KLINGER Fluid Control GmbH  
Am Kanal 8-10 » 2352 Gumpoldskirchen » Austria  
Tel: +43 2252 600-0 » Fax: +43 2252 600-100  
office@klinger.kfc.at

[www.klinger.kfc.at](http://www.klinger.kfc.at)